

Enseignement Technologique en Langue Vivante (ETLV)

Christine Besuelle et Jean-Louis Picot, IA-IPR anglais

Isabelle Soulé et Murielle Stefanovic, IA-IPR économie et gestion

Lundi 18 novembre 2019

Organisation de la journée

Matin 09h30 – 12h30

En plénière – salle A02

- **Présentation de l'ETLV:** l'enseignement, l'évaluation, les ressources disponibles
- **Présentation de différentes productions:**
 - Lycée Emile Littré – Avranches - Le festival du film britannique de Dinard (Sylvain Chauvois, Nathalie Roinnel, Sylvie Viel, Bénédicte Maillet)
 - Lycée Arcisse de Caumont – Bayeux (Laurence Margueritte, Amélie Gambini)
 - Lycée Notre Dame - Douvres-la-Délicivrande (Romain Perichet, Marie-Claude Viel)
- **Retour d'expérience:**
 - Lycée Thomas Hélye - Cherbourg en Cotentin (Virginie Ferey)
 - Lycée Mezeray Gabriel – Argentan (mesdames Hamelin et Marie)

Après-midi 14h – 16h30

En atelier - salles B303 et B305

- **3 groupes:** LV/Sciences de gestion et numérique, LV/Management, LV/Droit-économie
- **Proposer une séance pédagogique**
- Exploitation d'un support audio, vidéo ou un écrit
- En adéquation avec l'un des thèmes des programmes de science de gestion et numérique, management ou droit-économie.
- Pour chaque groupe, une restitution numérique sera effectuée (début décembre)

La réforme du lycée

Parcours pour les futurs bacheliers (baccalauréat 2021, voies générale et technologique)

- Rentrée 2019 : les classes de première et de seconde sont renouvelées
- 2^{ème} et 3^{ème} trimestre 2020 : deux séquences d'épreuves communes de contrôle continu
- Juin 2020 : épreuves anticipées de français

- Rentrée 2020 : la classe de terminale est renouvelée
- Janvier-Mai 2021 : une séquence d'épreuves communes de contrôle continu
- Printemps 2021 : deux épreuves écrites de spécialités
- Juin 2021 : épreuve écrite de philosophie et épreuve orale

- Juillet 2021 : délivrance du nouveau baccalauréat



La réforme du lycée

Les classes de 1^{ière} et de terminale (rentrées 2019 et 2020)

Toutes les séries*	Enseignements communs	
	Première	Terminale
FRANÇAIS	3 h	-
PHILOSOPHIE	-	2 h
HISTOIRE GÉOGRAPHIE	1 h 30	1 h 30
LANGUE VIVANTE A ET LANGUE VIVANTE B	4 h	4 h
ÉDUCATION PHYSIQUE ET SPORTIVE	2 h	2 h
MATHÉMATIQUES	3 h	3 h
ENSEIGNEMENT MORAL ET CIVIQUE	18 h / an	18 h / an

Enseignements de spécialité		
	3 spécialités Première	2 spécialités Terminale
STMG Sciences et technologies du management et de la gestion	<ul style="list-style-type: none">- sciences de gestion et numérique- management- droit et économie	<ul style="list-style-type: none">- management, sciences de gestion et numérique avec 1 enseignement spécifique choisi parmi : gestion et finance ; mercatique ; ressources humaines et communication ; systèmes d'information et de gestion- droit et économie

Enseignements optionnels

> Au choix en fonction de la série

Focus sur l'enseignement technologique en langue vivante (ETLV)

BO du 19 JUILLET 2018

Annexe

Liste et volumes horaires des disciplines enseignées pour les classes de première et les classes de terminale dans les séries ST2S, STL, STD2A, STI2D, STMG et STHR de la voie technologique (les volumes horaires indiqués sont hebdomadaires, sauf précision contraire)

Enseignements communs	
Enseignement	Volumes horaires en classe de première et de terminale
Français	3 h en classe de première
Philosophie	2 h en classe de terminale
Histoire-géographie	1 h 30
Enseignement moral et civique	18 h annuelles
Langues vivantes A et B + enseignement technologique en langue vivante A ⁽¹⁾	4 h (dont 1 heure d'ETLV)
Education physique et sportive	2 h
Mathématiques	3 h
Accompagnement personnalisé ⁽²⁾	
Accompagnement au choix de l'orientation ⁽³⁾	
Heures de vie de classe	

L'enseignement ETLV en STMG

- ❑ « L'enseignement technologique en langue vivante (ETLV) repose sur le programme de langue vivante et sur celui de la spécialité qui lui sert d'appui »
- ❑ La langue vivante est **une LVA**
- ❑ « Le niveau de maîtrise visé est B2: utilisateur indépendant, niveau avancé, selon la classification du Cadre commun de référence pour les langues »
- ❑ « L'enseignement technologique en langue vivante A est pris en charge **conjointement** par un enseignant d'une **discipline technologique** et un enseignant de **langue vivante** »

L'enseignement ETLV en STMG

- « L'ETLV permet **une pratique contextualisée** de la langue par le croisement des apprentissages linguistiques et de spécialité »
- **Les trois enseignements de spécialité** de première sont concernés:
 - Management
 - Sciences de gestion et numérique
 - Droit-économie

Publication de ressources pédagogiques sur le site eduscol: 3 tables de correspondance LVE et sciences de gestion et numérique / LVE et management / LVE et droit-économie avec quelques illustrations

L'enseignement ETLV en STMG

- « La spécialité fournit aux apprentissages en langue vivante **des situations de communication** qui:
 - Favorisent le développement de **compétences linguistiques, sociolinguistiques, culturelles et pragmatiques**
 - Ancrées dans **les spécificités technologiques, scientifiques et culturelles de chaque spécialité** »
- « **Les activités orales** sont privilégiées, en réception et en production – prises de paroles en continu et en interaction, entre pairs ou avec les enseignants »
- « **L'écrit** trouve sa place dans la prise de notes, le compte rendu ou la synthèse qui accompagnent et prolongent le travail de l'oral »

L'enseignement ETLV en STMG

- « Les thématiques abordées et les progressions développées font l'objet d'une **concertation entre les deux enseignants**, de manière à assurer **des apprentissages dans les deux disciplines** »
- **Un Co-enseignement:**
 - « Cet enseignement fait intervenir **des démarches collaboratives et complémentaires** entre les deux disciplines »
 - « Ce qui suppose **une étroite concertation en amont** (préparation fondée sur l'identification des besoins) **et en aval** (exploitation, évaluation) »
 - « La présence **des deux professeurs** renforce **la cohérence** de la démarche »

L'enseignement ETLV en STMG

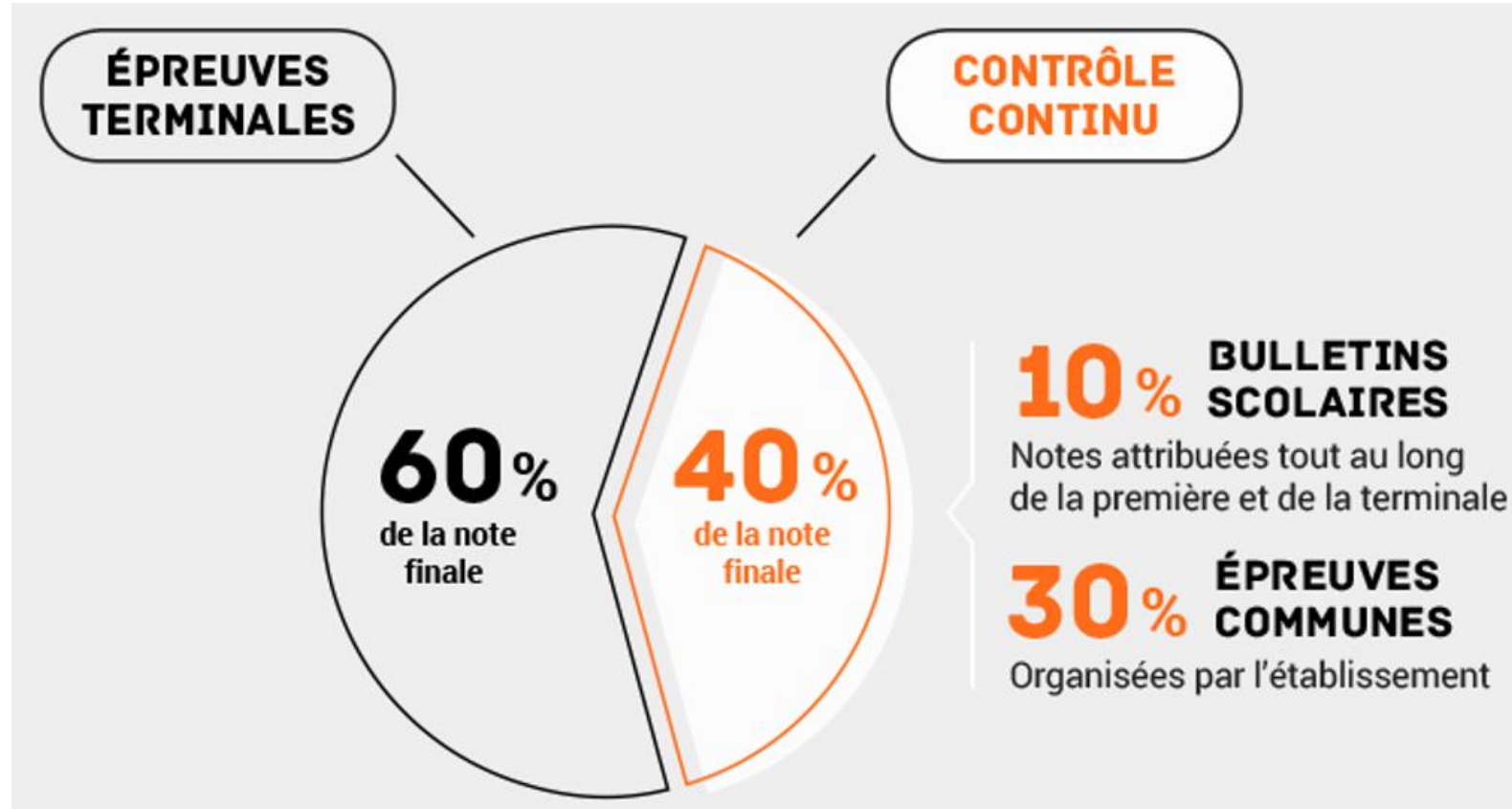
□ La démarche:

Un travail en **mode projet**, qui associe oral et écrit / écrit et oral

Et fait porter l'accent sur:

- la verbalisation,
- l'explicitation,
- la reformulation des connaissances,
- les compétences de communication

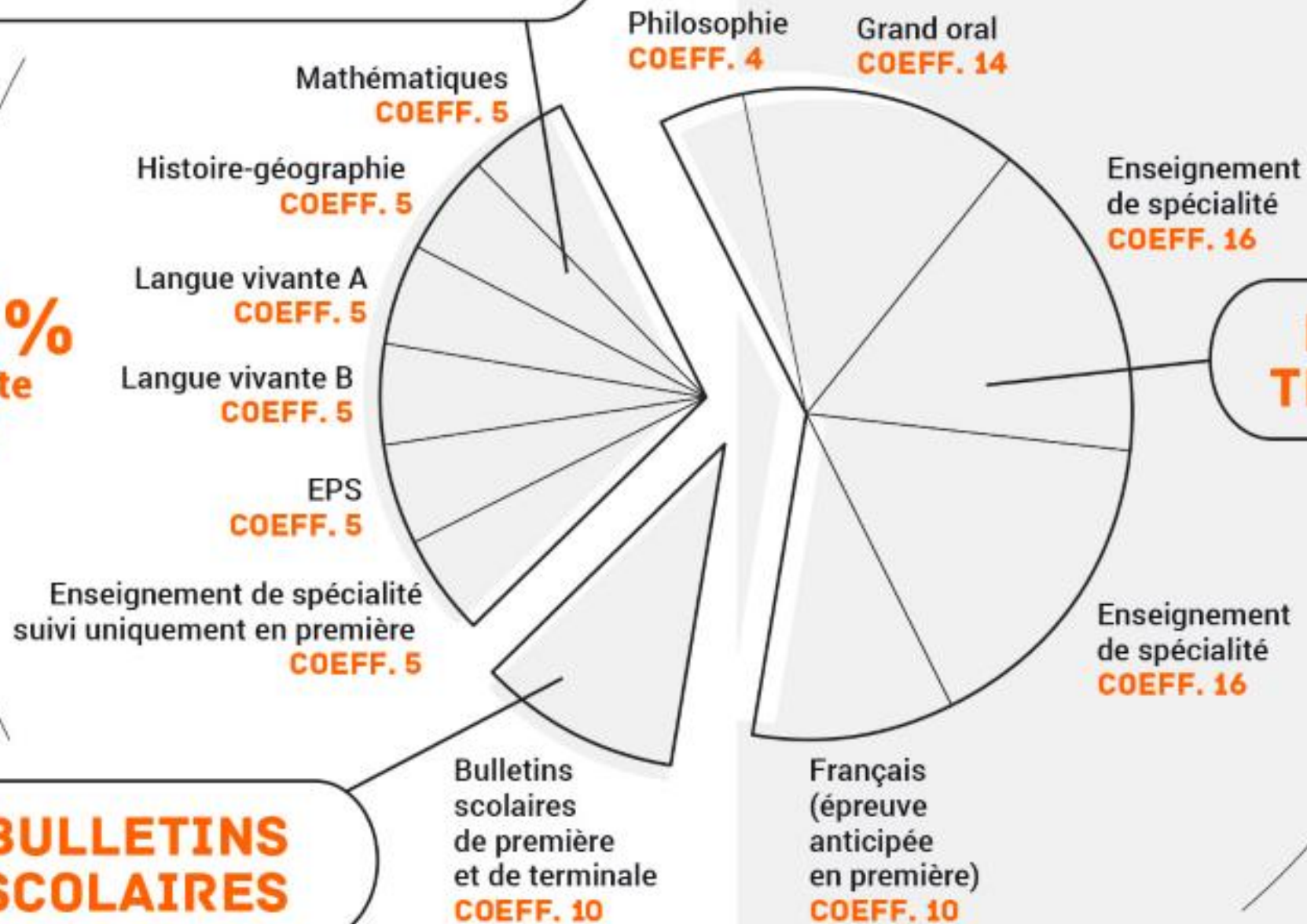
La réforme du lycée



ÉPREUVES COMMUNES DE CONTRÔLE CONTINU

40%
de la note finale

BULLETINS SCOLAIRES



ÉPREUVES TERMINALES

60%
de la note finale

3 séries d'épreuves communes

pour un examen + progressif et + juste ⁽¹⁾

Deux **séries d'épreuves communes** sont organisées en première, une en terminale. Elles concernent des **enseignements communs** et la **spécialité** suivie uniquement en première.

	En première		En terminale
	2 ^e trimestre	3 ^e trimestre	
Histoire-géographie	<input checked="" type="checkbox"/>	<input checked="" type="checkbox"/>	<input checked="" type="checkbox"/>
LVA + ETLVA ⁽²⁾	<input checked="" type="checkbox"/>	<input checked="" type="checkbox"/>	<input checked="" type="checkbox"/>
LVB ⁽²⁾	<input checked="" type="checkbox"/>	<input checked="" type="checkbox"/>	<input checked="" type="checkbox"/>
Mathématiques	<input checked="" type="checkbox"/>	<input checked="" type="checkbox"/>	<input checked="" type="checkbox"/>
Enseignement de spécialité suivi en 1^{re} uniquement		<input checked="" type="checkbox"/>	
EPS	Contrôle en cours de formation en classe de terminale		

Les épreuves communes en pratique



ÉPREUVES ÉCRITES ⁽³⁾



SUJETS ISSUS D'UNE BANQUE NATIONALE



**COPIES ANONYMES CORRIGÉES PAR D'AUTRES
PROFESSEURS QUE CEUX DE L'ÉLÈVE**



**AMÉNAGEMENTS POUR LES CANDIDATS
EN SITUATION DE HANDICAP**

(1) Dans les établissements publics et privés sous contrat.

(2) En terminale, les langues vivantes (LVA et LVB) et l'enseignement technologique en langue vivante A (ETLVA) seront évalués à l'écrit et à l'oral.

(3) Sauf dans les spécialités innovation technologique (STI2D) et sciences de gestion et numérique (STMG), qui seront évaluées à l'oral.

Situer l'ETLV dans les épreuves communes de contrôle continu

Les épreuves communes de contrôle continu de LVA et LVB dans la série STMG

PREMIERE STMG

Epreuve 1 Série 1 (concerne LVA et LVB)
Compréhension orale + expression écrite - 1 heure

Epreuve 2 Série 2 (concerne LVA et LVB)
Compréhension de l'écrit + expression écrite - 1h30

TERMINALE STMG

Epreuve 3 Série 3 (concerne LVA et LVB)
Compréhension de l'oral et de l'écrit – expression écrite et orale

1) Une épreuve écrite de 2h (concerne LVA et LVB)
2) ETLV (LVA) / un oral (LVB)

L'évaluation de l'ETLV en STMG

□ **L'évaluation** de l'ETLV se compose:

- d'une **prise de parole en continu** par le candidat (5 minutes maximum)
- suivie d'un **entretien** avec le jury (un professeur de LV + un professeur de l'enseignement de spécialité)
- d'une durée totale de 10 minutes

« Les ressources utilisées (pour la prise de parole en continu) sont produites par le candidat »

L'évaluation de l'ETLV en STMG

- « L'évaluation s'appuie sur des **contextes d'enseignement technologiques** du cycle terminal de la voie technologique »
 - ✓ Une situation technologique du **secteur de l'hôtellerie et restauration** en STHR
 - ✓ **Une organisation** (entreprise, administration ou association) en STMG
- « Une évaluation conjointe à partir de la fiche d'évaluation et de notation

Ressources en ETLV

❑ Diaporama ETLV de l'inspection générale :

[https://sms-bse-bgb.discip.ac-caen.fr/IMG/pdf/3 - etlv 2019 stl.pdf](https://sms-bse-bgb.discip.ac-caen.fr/IMG/pdf/3_-_etlv_2019_stl.pdf)

Extrait : " L'enseignement technologique en langue vivante (ETLV) repose sur le programme de langue vivante et sur celui de la spécialité qui lui sert d'appui. Il est pris en charge conjointement par deux enseignants, . [...]" (cf. vue 6 /18)

❑ FAQ de l'inspection générale (mise à jour fin mai 2019) : <http://economie-gestion.ac-creteil.fr/spip.php?article679>

❑ sur Eduscol : 3 tableaux de correspondance avec quelques illustrations: LVE et économie, LVE et management, LVE et sciences de gestion et numérique

<https://eduscol.education.fr/cid144133/etlv-bac-2021.html>

Ressources en ETLV

- ❑ **Le programme** (nouveau pour les STMG) de LVA et LVB détaille les thèmes à étudier (en choisir 6 sur les 8 proposés) ; l'académie d'Amiens propose également un rapprochement des thèmes Mana / LV : <http://eco-gestion.ac-amiens.fr/1920-presentation-de-l-enseignement-technologique-en-langue.html>
- ❑ **La grille officielle des volumes horaires** mentionne l'heure d'ETLV : http://cache.media.education.gouv.fr/file/29/68/1/ensel612_annexe_ok_984681.pdf
- ❑ **Les épreuves de LV en 2019-2020**, en contrôle continu dès la classe de première : https://www.education.gouv.fr/pid285/bulletin_officiel.html?cid_bo=141190
- ❑ **Un diaporama du Creg Versailles** fournissant des précisions et des pistes : https://creg.ac-versailles.fr/IMG/ppsx/02.stmg_2021_etlv.ppsx
- ❑ **Une vidéo de présentation ETLV** par l'académie de Grenoble : <https://www.youtube.com/watch?v=leGOiU7jtDQ&feature=youtu.be>